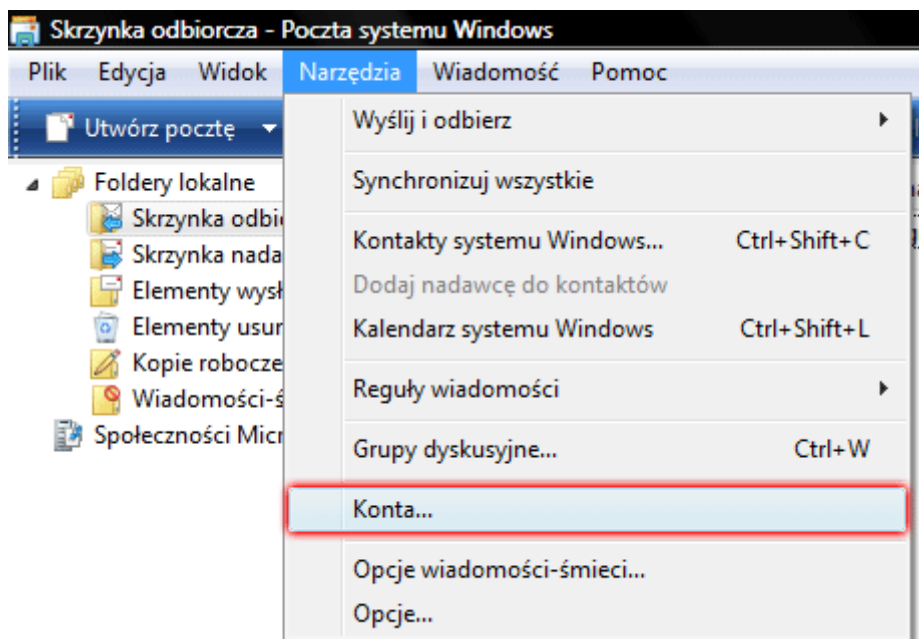


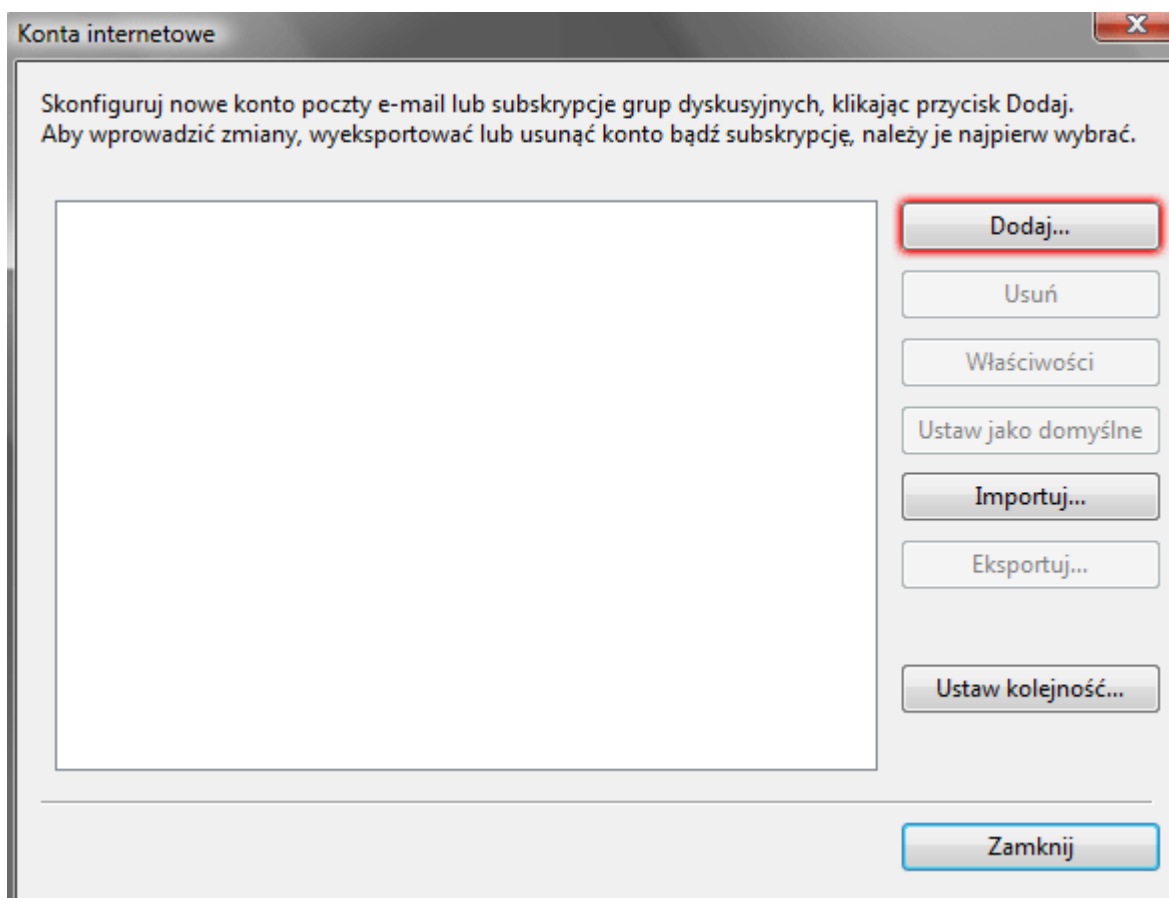
Instrukcja konfiguracji dla Windows Mail

W poniższej instrukcji konfiguracji przyjmiemy, że skrzynka e-mail należy do Jana Kowalskiego.

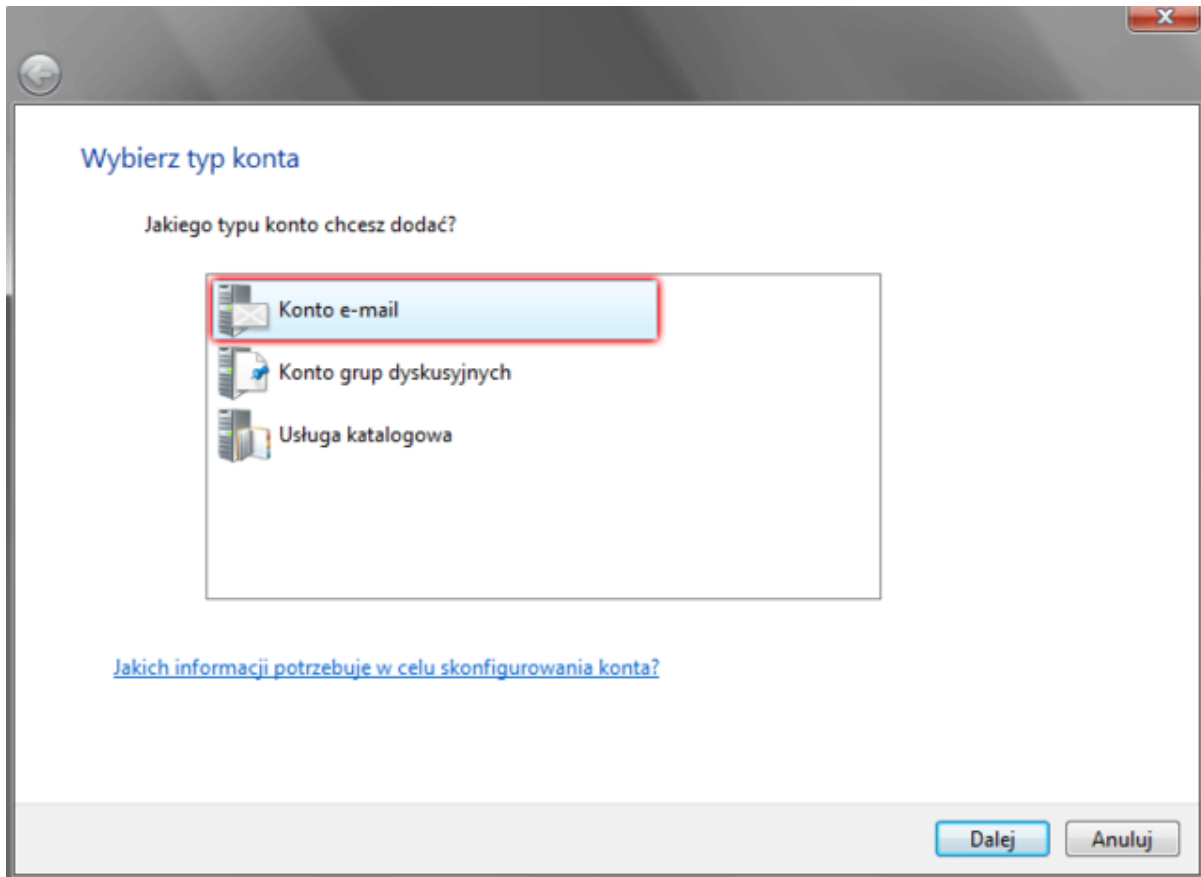
1. Uruchom program Windows Mail.
2. Z górnego menu kliknij pozycję "**Narzędzia**", a następnie "**Konta...**"



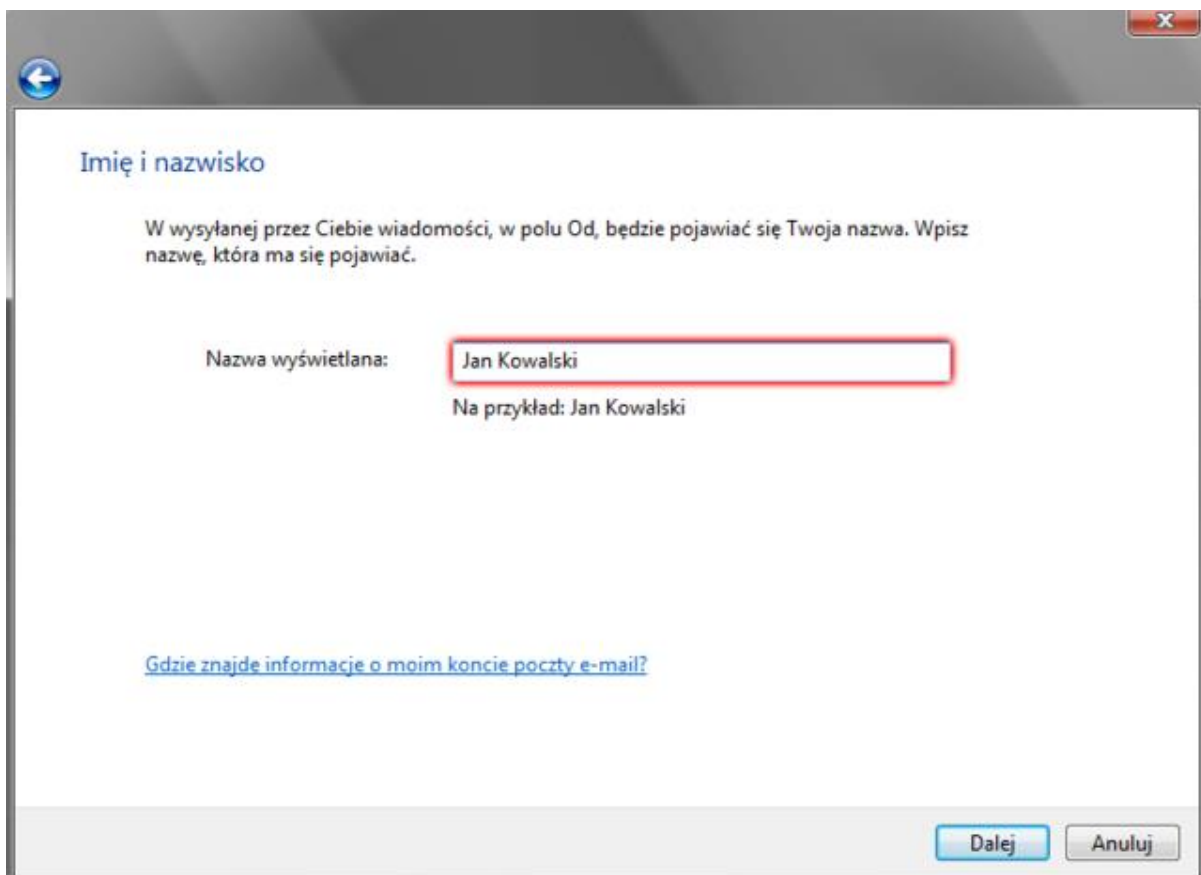
3. W wyświetlonym oknie "**Konta internetowe**" kliknij przycisk "**Dodaj**".



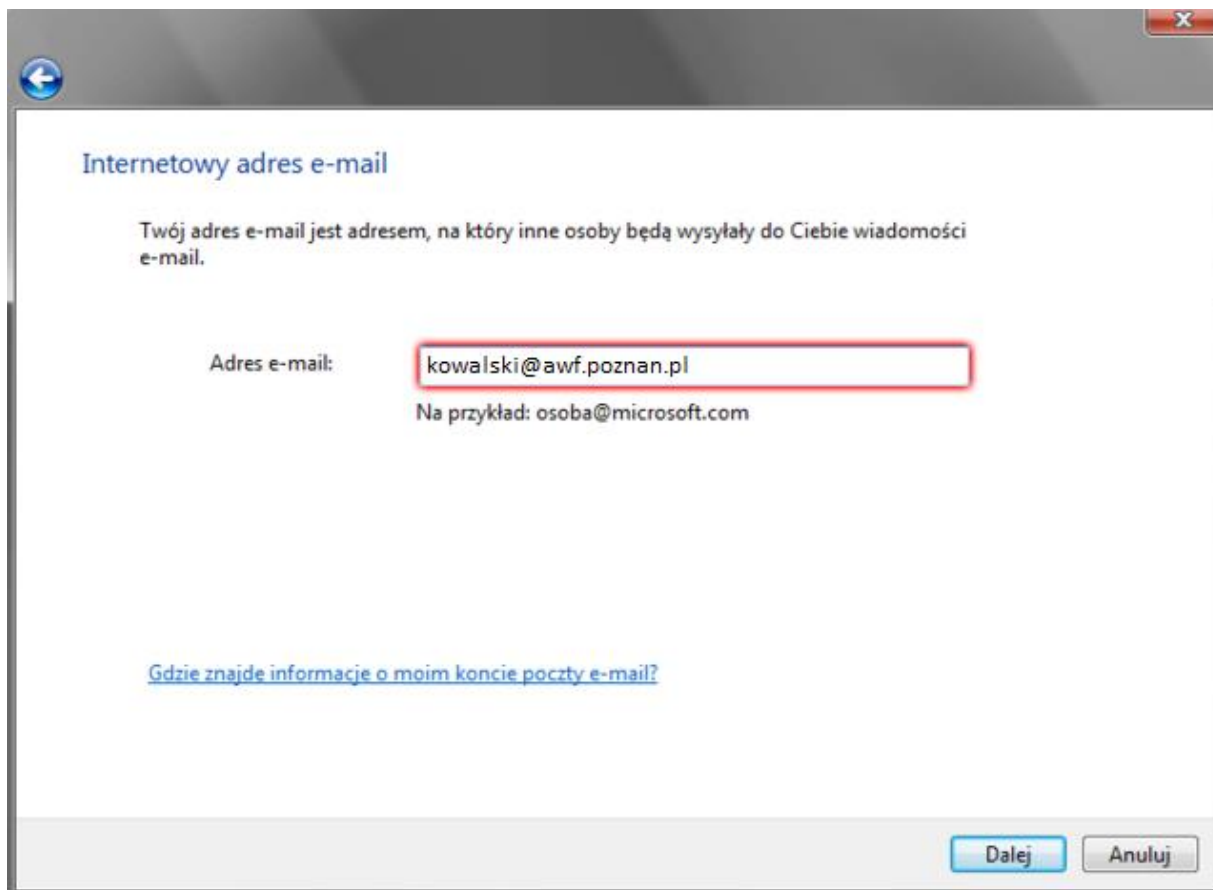
4. W oknie "Wybierz typ konta" wybierz pozycję "Konto e-mail" i kliknij przycisk "Dalej"



5. Po wyświetleniu następnego okna w polu "Nazwa wyświetlana" wpisz swoje imię i nazwisko, które będzie umieszczane w nagłówkach każdej wysłanej wiadomości e-mail. Następnie kliknij przycisk "Dalej".



6. W polu "**Adres e-mail**" wpisz pełny adres e-mail, który chcesz skonfigurować. Kliknij przycisk "**Dalej**".



Internetowy adres e-mail

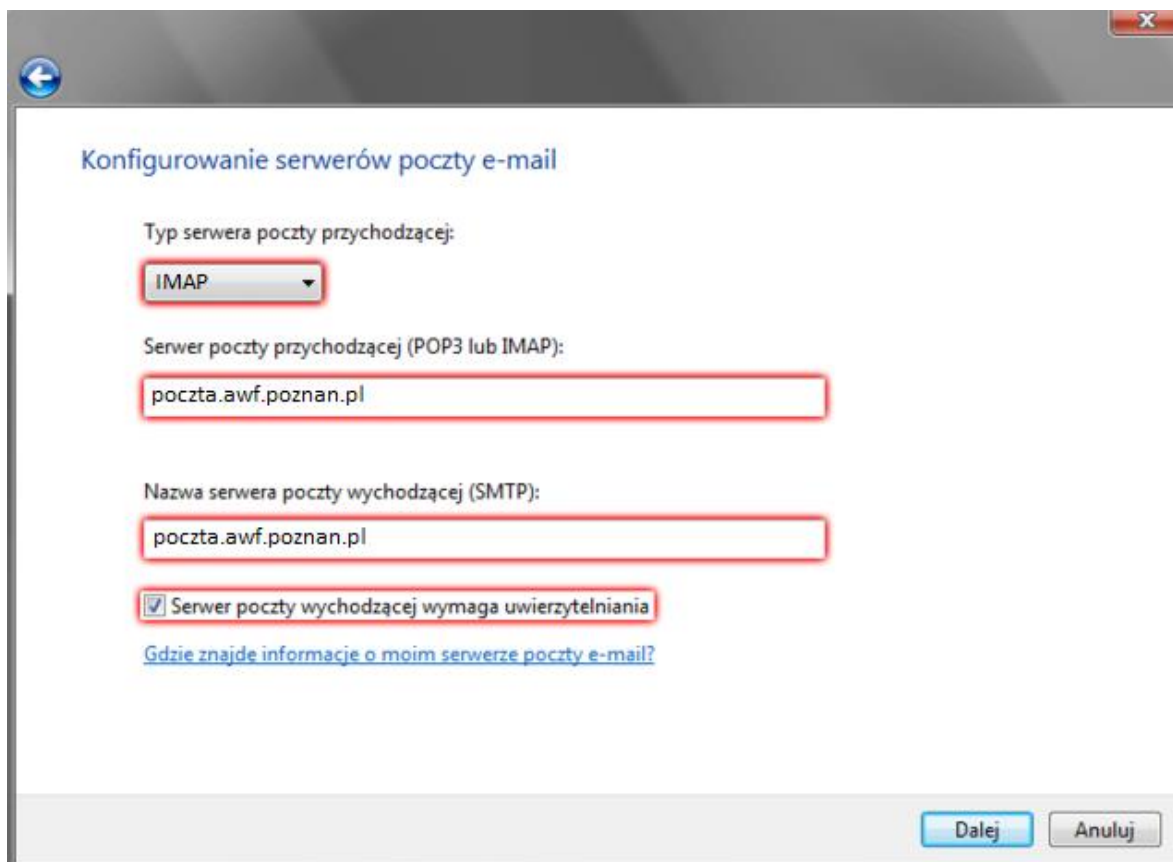
Twój adres e-mail jest adresem, na który inne osoby będą wysyłały do Ciebie wiadomości e-mail.

Adres e-mail:

Na przykład: osoba@microsoft.com

[Gdzie znajde informacje o moim koncie poczty e-mail?](#)

7. W wyświetlonym oknie "**Konfigurowanie serwerów poczty e-mail**" w polu "**Moja pocztę przychodzącą obsługuje serwer**" wybierz typ serwera **IMAP**. Następnie w polu "**Nazwy serwerów e-mail**" zdefiniuj serwery poczty przychodzącej i wychodzącej **poczta.awf.poznan.pl**. Opcja "**Serwer poczty wychodzącej wymaga uwierzytelniania**" musi być aktywna! Po wpisaniu wszystkich danych kliknij przycisk "**Dalej**".



Konfigurowanie serwerów poczty e-mail

Typ serwera poczty przychodzącej:

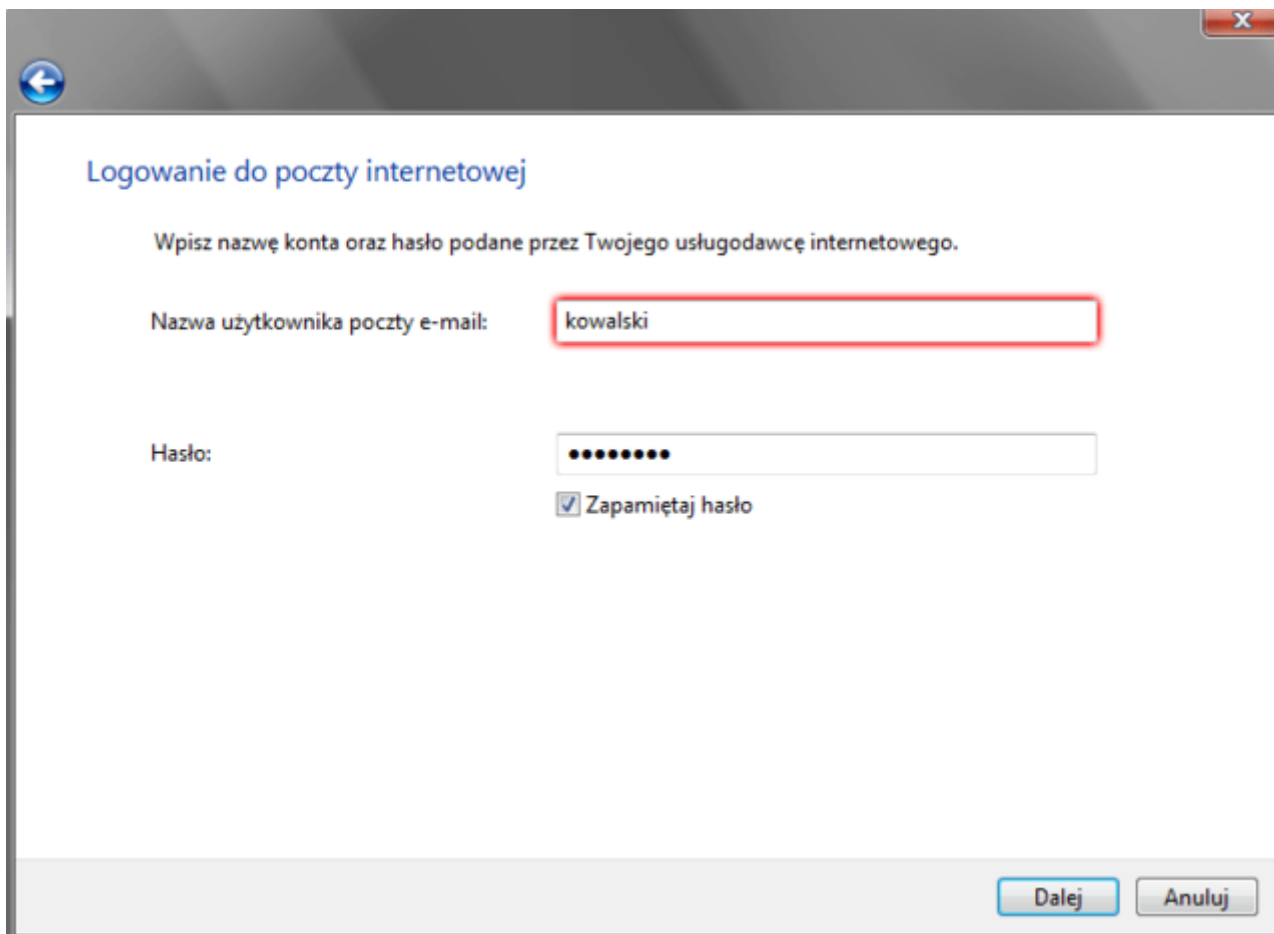
Serwer poczty przychodzącej (POP3 lub IMAP):

Nazwa serwera poczty wychodzącej (SMTP):

Serwer poczty wychodzącej wymaga uwierzytelniania

[Gdzie znajde informacje o moim serwerze poczty e-mail?](#)

8. W wyświetlonym oknie "**Logowanie poczty internetowej**" zdefiniuj nazwę użytkownika oraz hasło do skrzynki e-mail. Następnie kliknij przycisk "**Dalej**".



Logowanie do poczty internetowej

Wpisz nazwę konta oraz hasło podane przez Twojego usługodawcę internetowego.

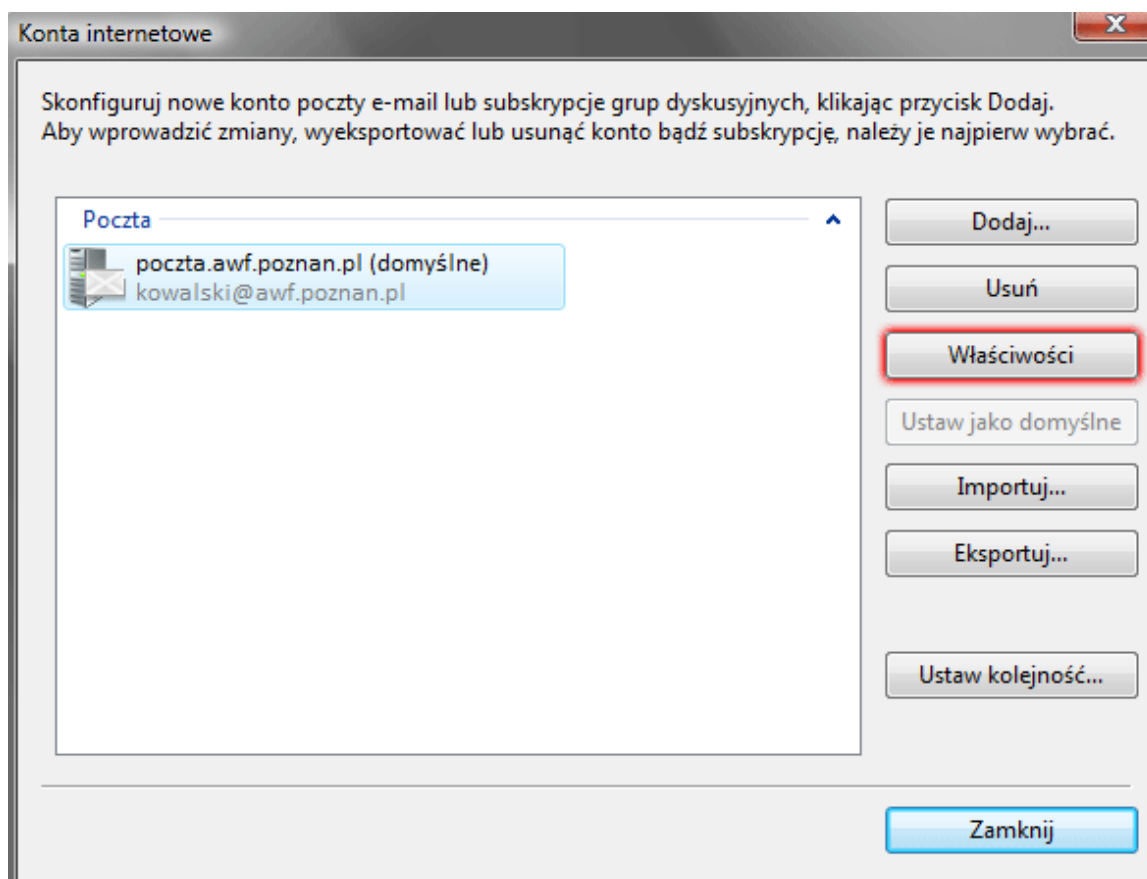
Nazwa użytkownika poczty e-mail: kowalski

Hasło:

Zapamiętaj hasło

Dalej Anuluj

9. Nowe konto pocztowe w programie Windows Mail zostanie utworzone. Aby dokończyć konfigurację zaznacz utworzone konto i kliknij przycisk "Właściwości". Na kolejnym ekranie będziesz mógł zmienić np. numery portów serwerów poczty przychodzącej i wychodzącej.



Konta internetowe

Skonfiguruj nowe konto poczty e-mail lub subskrypcje grup dyskusyjnych, klikając przycisk Dodaj. Aby wprowadzić zmiany, wyeksportować lub usunąć konto bądź subskrypcję, należy je najpierw wybrać.

Poczta

poczta.awf.poznan.pl (domyślne)
kowalski@awf.poznan.pl

Dodaj...

Usuń

Właściwości

Ustaw jako domyślne

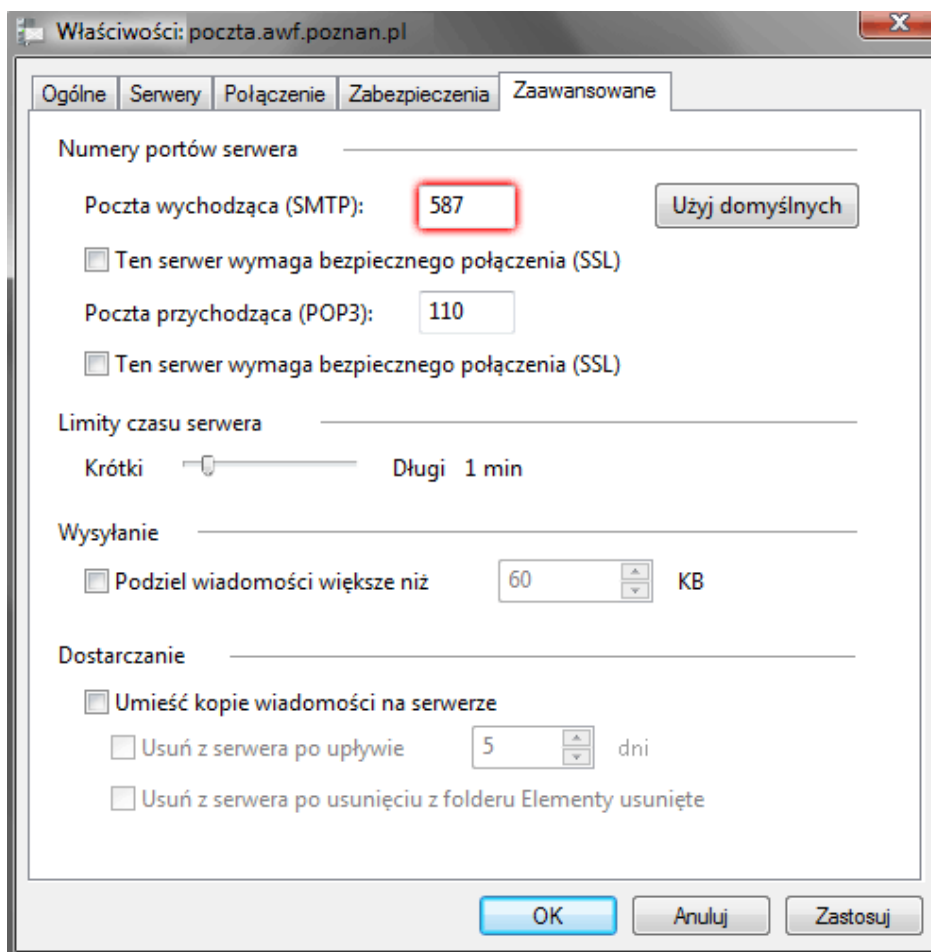
Importuj...

Eksportuj...

Ustaw kolejność...

Zamknij

10. Przejdź do zakładki "**Zaawansowane**". W polu "**Poczta wychodząca (SMTP)**" wpisz numer portu "**587**". W polu "**Poczta przychodząca (IMAP)**" wpisz numer portu "143". Następnie kliknij przycisk "**OK**".



11. Teraz możesz rozpocząć bezpieczne korzystanie z poczty e-mail.

Jak skonfigurować połączenie szyfrowane (SSL)?

Po włączeniu szyfrowanego połączenia SSL, transmisja danych podczas połączenia z serwerem pocztowym będzie zaszyfrowana! Twoja poczta e-mail będzie bezpieczna podczas odbierania oraz wysyłki wiadomości e-mail.

W celu włączenia szyfrowanego połączenia SSL zaznacz odpowiednią opcję w obu polach "Ten serwer wymaga bezpiecznego połączenia (SSL)" oraz zmień numery portów na odpowiednie.

- SMTP - 465,
- IMAP - 993,
- POP3 - 995.

